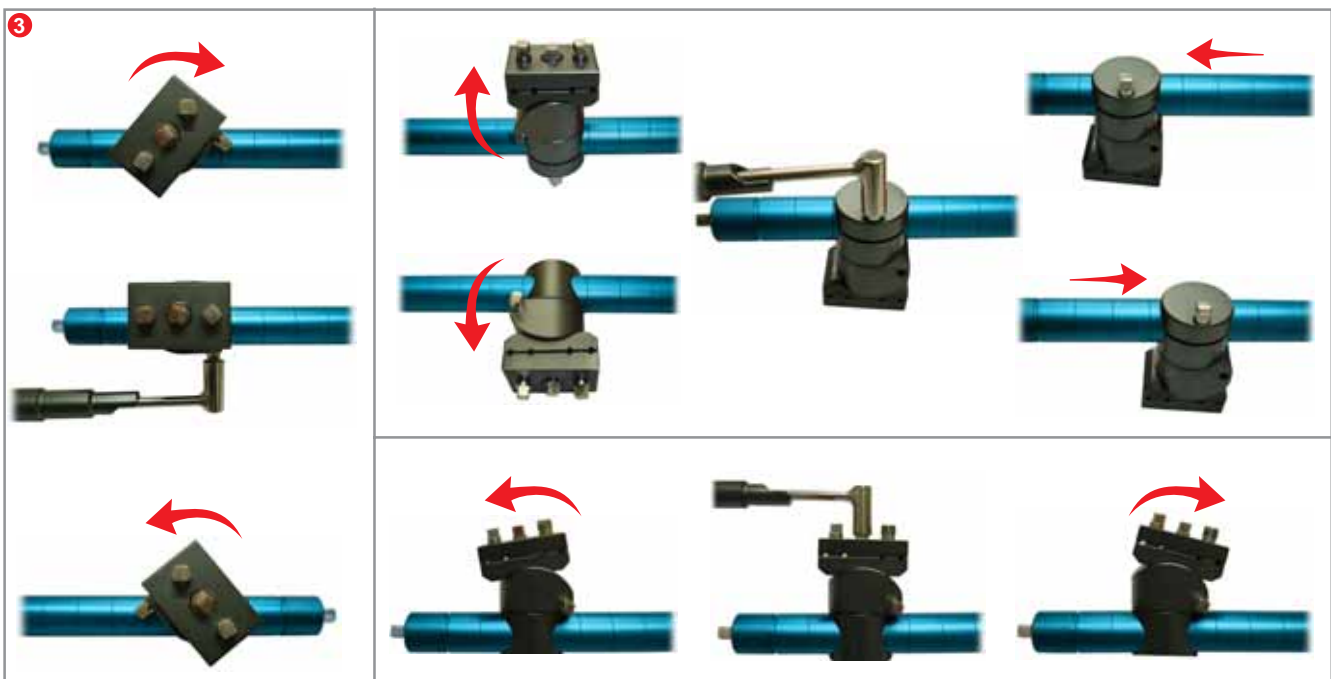


Posicione o fixador externo da maneira adequada e utilize os protetores de partes moles para passar os pinos. Estes sempre devem ser broqueados antes. Recomenda-se passar os dois pinos das extremidades primeiro. Utilize a chave em "T" para introduzir os pinos cônicos.

Coloque o fixador externo "alongado" em 2 – 3 cm. Utilize o pino na extremidade para isto. Desta forma, será possível fazer compressão se for necessário.

**ATENÇÃO:** Após ultrapassar a segunda cortical, nunca gire a chave em sentido reverso, sob o risco de afrouxamento do pino.

**ATENÇÃO:** Em caso de osteoporose, osso metafisário ou uso prolongado, recomenda-se o uso de pinos revestidos de hidroxiapatita (HA).



O "clamp" permite correções em todos os planos e, após o correto posicionamento do fixador ou redução da fratura, todos os parafusos devem ser apertados.



Após a compressão / distração, trave o conjunto utilizando a chave em "L".



O fixador externo está posicionado. Associe qualquer técnica cirúrgica, que for necessário.

O seu fixador externo "CROMUS" está posicionado.  
Associe qualquer técnica cirúrgica aberta, que for necessário.

**LEIA COM ATENÇÃO AS RECOMENDAÇÕES TÉCNICAS**