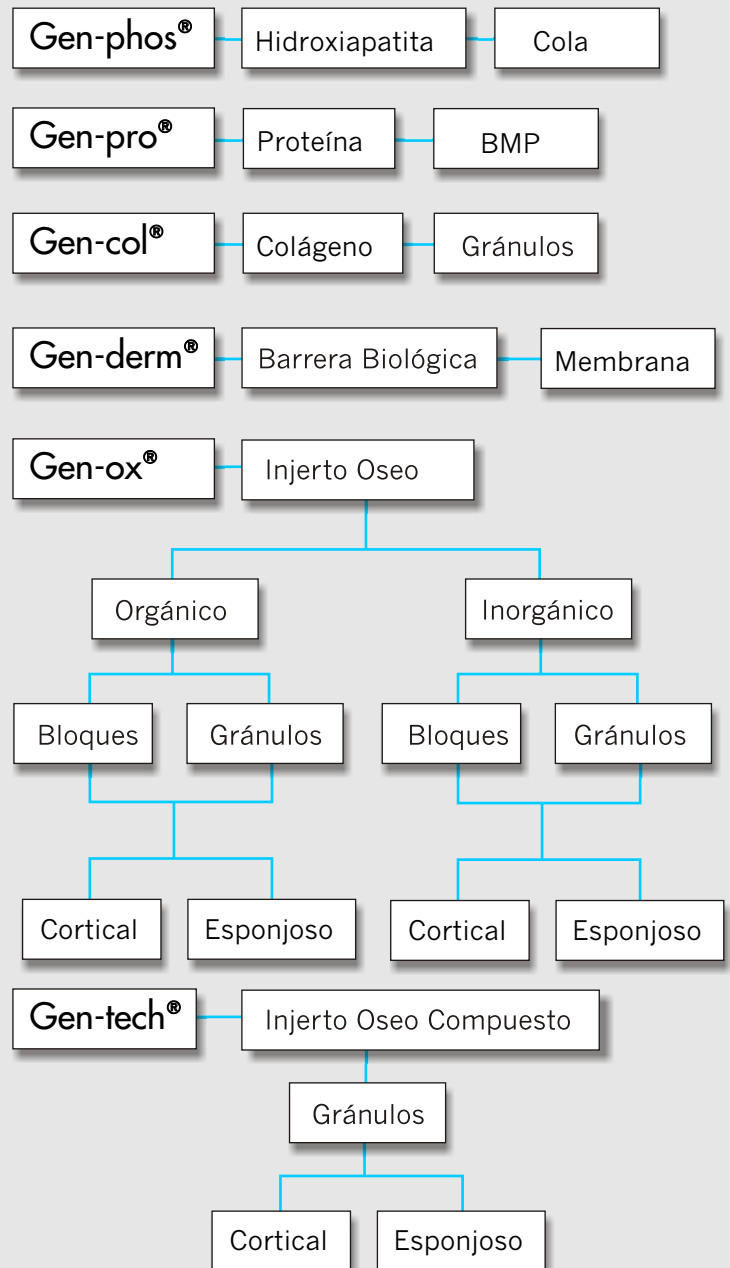
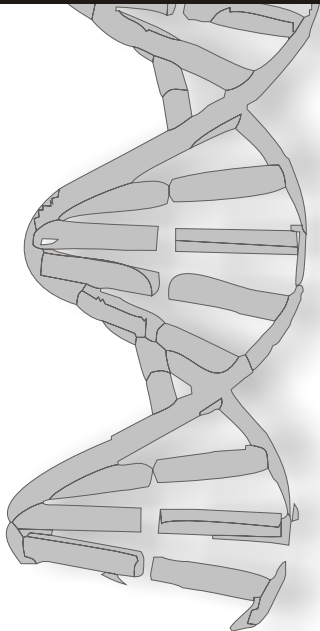


Desde 1992 Baumer está invirtiendo en pesquisas y desarrollo en el área de biomateriales no metálicos. Como resultado de este trabajo presenta su división Genius® que ofrece materiales osteoconductores, osteoinductores, factores de crecimiento, barreras biológicas y aglutinantes, todos registrados en el Ministerio de Salud.

Estos biomateriales aislados o asociados, proporcionan una alternativa para injerto óseo, relleno de cavidad, reconstrucción, artrodesis, etc. Estas aplicaciones se destinan en las áreas de ortopedia, traumatología, bucomaxilofacial, odontología, plástica, neurocirugía, oncología, entre otros.



Genius® - Soluciones médicas avanzadas.





Gen-ox[®]

Matriz orgánica de hueso bovino liofilizado en las presentaciones cortical y esponjoso, en forma de bloques o gránulos macro y microgránulos. Indicado para el relleno de cavidades o como sustituto de injerto óseo.

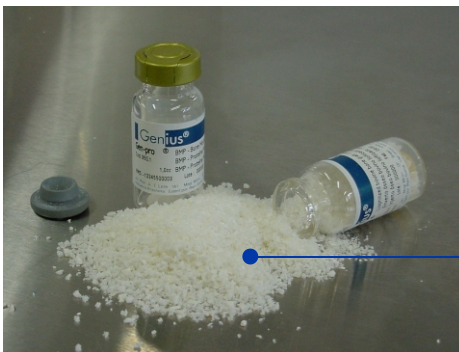
Registro en el Ministerio de Salud: [103.455.00001](#)



Gen-ox[®]

Hueso bovino inorgánico liofilizado en las presentaciones cortical y esponjoso, en forma de bloques o gránulos macro y microgránulos. Indicado para el relleno de cavidades o como sustituto de injerto óseo.

Registro en el Ministerio de Salud: [103.455.00001](#)



Gen-pro[®]

Factores de crecimiento óseo o Proteínas Morfogenéticas de Hueso (BMPs), con capacidad osteoinductora, estimuladoras de células indiferenciadas a ser transformadas en osteoblastos. Indicada como material osteoinductor.

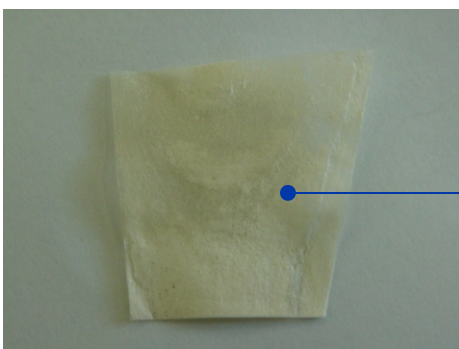
Registro en el Ministerio de Salud: [103.455.00003](#)



Gen-col[®]

Colágeno de origen bovino liofilizado. Indicado como aglutinante al ser asociado a otros biomateriales.

Registro en el Ministerio de Salud: [1033.455.00007](#)



Gen-derm[®]

Membrana reabsorbible de cortical ósea descalsificada liofilizada.

Indicada como barrera biológica.

Registro en el Ministerio de Salud: [103.455.00007](#)



Gen-tech®

Injerto óseo compuesto de biomateriales osteo conductor, inductor y aglutinante de colágeno, en las presentaciones cortical y esponjoso, en forma micro o macrogránulos. Indicado para relleno de cavidades óseas o como sustituto de injerto óseo. Registro en el Ministerio de Salud: 103.455.00001

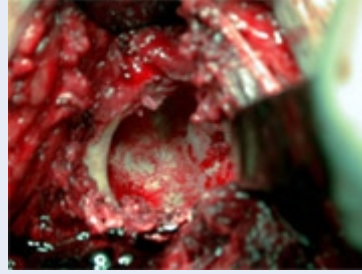
Cód.	Producto	Nome	Apres.	Quant.		
920.S.0.5	Gen-Tech	Enxerto óseo bovino liofilizado cortical	Micro 0.25 - 1.0mm	1.6 cc		
920.S.1				3.25 cc		
920.S.2				6.5 cc		
920.S.3			9.5 cc			
920.L.0.5			Macro 1.0 - 2.0mm	1.6 cc		
920.L.1				3.25 cc		
920.L.2				6.5 cc		
920.L.3	9.5 cc					
921.S.0.5	Gen-Tech	Enxerto óseo bovino liofilizado esponjoso	Micro 0.25 - 1.0mm	1.6 cc		
921.S.1				3.25 cc		
921.S.2				6.5 cc		
921.S.3			9.5 cc			
921.L.0.5			Macro 1.0 - 2.0mm	1.6 cc		
921.L.1				3.25 cc		
921.L.2				6.5 cc		
921.L.3	9.5 cc					
930.S.0.5	Gen-ox	Matriz orgân. osso bovino liofiliz. Esponjoso - Grânulos	Micro-0.25-1.0mm	0.5 cc		
930.S.1				1.0 cc		
930.S.2				2.0 cc		
930.S.5				5.0 cc		
930.S.10				10.0 cc		
930.L.0.5			Macro-1.0-2.0mm	0.5 cc		
930.L.1				1.0 cc		
930.L.2				2.0 cc		
930.L.5				5.0 cc		
930.L.10				10.0 cc		
931.S.0.5	Gen-ox	Matriz orgân. osso bovino liofiliz. Cortical - Grânulos	Micro-0.25-1.0mm	0.5 cc		
931.S.1				1.0 cc		
931.S.2				2.0 cc		
931.S.5				5.0 cc		
931.S.10				10.0 cc		
931.L.0.5			Macro-1.0-2.0mm	0.5 cc		
931.L.1				1.0 cc		
931.L.2				2.0 cc		
931.L.5				5.0 cc		
931.L.10				10.0 cc		
932.12	Gen-ox	Matriz orgân. Osso Bovino liofilizado Esponjoso - Bloco	8x10x12mm	4 un		
932.20			8x12x20mm	2 un		
932.25			10x15x25mm	1 un		
933.12	Gen-ox	Matriz orgân. Osso bovino liof.-cortical Blocos	8x10x12mm	4 un		
933.20			8x12x20mm	2 un		
933.25			10x15x25mm	1 un		
934.S.0.5	Gen-ox	Osso bovino inorg. liofilizado esponjoso	Micro-0.25-1.0mm	0.5 cc		
934.S.1				1.0 cc		
934.S.2				2.0 cc		
934.S.5				5.0 cc		
934.S.10				10.0 cc		
934.L.0.5			Macro-1.0-2.0mm	0.5 cc		
934.L.1				1.0 cc		
934.L.2				2.0 cc		
934.L.5				5.0 cc		
934.L.10				10.0 cc		
935.S.0.5	Gen-ox	Osso bovino inorgânico liofilizado - cortical	Micro-0.25-1.0mm	0.5 cc		
935.S.1				1.0 cc		
935.S.2				2.0 cc		
935.S.5				5.0 cc		
935.S.10				10.0 cc		
935.L.0.5			Macro-1.0-2.0mm	0.5 cc		
935.L.1				1.0 cc		
935.L.2				2.0 cc		
935.L.5				5.0 cc		
935.L.10				10.0 cc		
936.12			8x10x12mm	4 un		
936.20			8x12x20mm	2 un		
936.25			10x15x25mm	1 un		
939.12			Gen-ox	Osso Bovino Inorgân. Liofilizado - esponjoso Blocos	8 x 10 x 12 mm	4 un
939.20					8 x 10 x 20 mm	2 un
939.25	10 x 15 x 25 mm	1 un				
950.0.25	Gen-pro	BMP Proteína Morfogenética do Osso	Micro	0.25 cc		
950.0.5				0.50 cc		
950.1				1.0 cc		
960.0.5	Gen-col	Colágeno	0.25 - 2.0 mm	0.5 cc		
960.1				1.0 cc		
960.2				2.0 cc		
960.5				5.0 cc		
960.10				10.0 cc		
961.12				8 x 10 x 12 mm	4 un	
961.20				8 x 12 x 20 mm	2 un	
961.25				10 x 15 x 25 mm	1 un	
980.S	Gen-derm	Membrana biológica - Pequeno	20 x 20 mm	1 pc		
980.M		Membrana biológica - Médio	30 x 30 mm	1 pc		
980.L		Membrana biológica - Grande	40 x 40 mm	1 pc		

* Disponível en embalagem con maiores volumes.

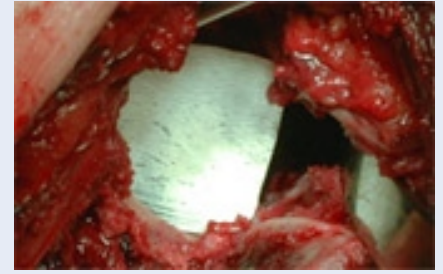




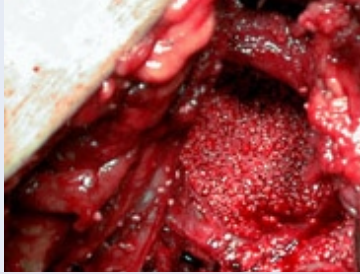
Paciente de 38 años con artritis reumatóide bilateral con necrosis de cabeza femoral y protrusión acetabular.



Vista de la región acetabular derecha intraoperatorio.



Utilización de Gen-Derm®-Membrana reabsorbible de cortical ósea descalcificada liofilizada, para refuerzo de fondo acetabular.



Colocación de Injerto óseo Gen-ox® Hueso bovino compuesto liofilizado en forma de gránulos corticales y esponjoso



Póstoperatorio con tres meses de evolución (lado derecho) y doce meses (lado izquierdo).



Paciente 24 años, masculino, con fractura proximal de fémur.



Osteosíntesis de fractura utilizando Gen-ox® - Hueso bovino inorgánico liofilizado en bloques



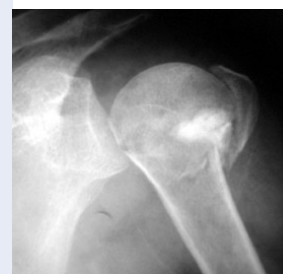
Paciente 72 años, femenina, fractura tercio distal do radio.



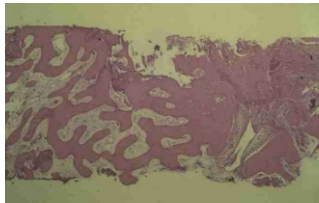
Paciente con 68 años con fractura cuello de húmero en tres partes.



Fijación externa con Gen-ox® Hueso bovino inorgánico liofilizado em bloques.



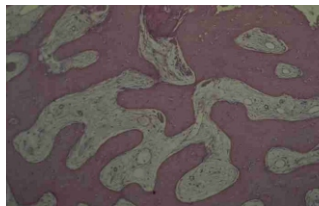
Reducción de fractura y colocación de biomaterial Gen-ox® Hueso bovino inorgánico liofilizado en forma de bloques.



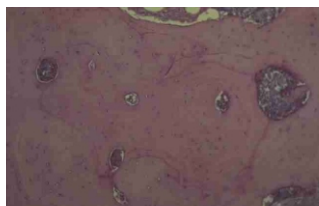
Comparación entre área reparada naturalmente e injertada con biomateriales Genius®
 Histopatología de área reparada naturalmente (aumento de 40x), mostrando un hueso trabecular.



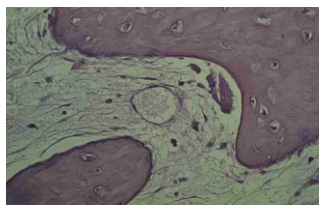
Histopatología de área injertada con Biomateriales Genius®. (aumento de 40x), mostrando un hueso compacto y celularizado.



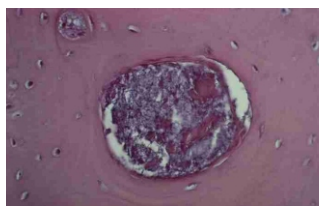
Histopatología de área reparada naturalmente (aumento de 100x), mostrando con detalles un hueso trabecular.



Histopatología de área injertada con Biomateriales Genius®. (aumento de 100x), evidenciando a calidad do hueso compacto neoforado.



Histopatología de área reparada naturalmente (aumento de 400x), mostrando con detalles la región de una trabécula ósea.

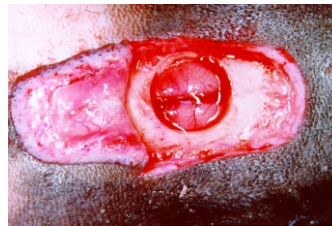


Histopatología de área injertada con Biomateriales Genius®. (aumento de 400x), mostrando el carácter compacto de hueso neoforado en una partícula de matriz orgánica en fase final de reabsorción.



Estudo histológico de reparaco sea de lesiones crticas en crnio de cobayo.

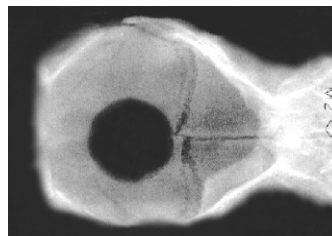
Lesin realizada de 12 mm de dimetro expone integra la duramadre en el fondo de la lesin.



Lesin rellenada con Gen-ox® - Matriz sea bovina liofilizada, homogenizada con cogulo del propio animal.

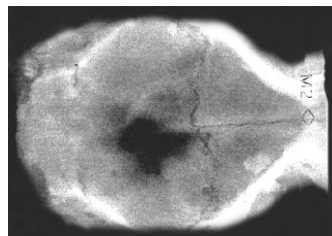


Recubrimiento de lesin con Gen-derm® Membrana reabsorbible de cortical sea descalcificada liofilizada.



Anlisis Radiogrfica - Control 00 meses

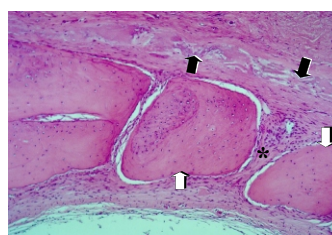
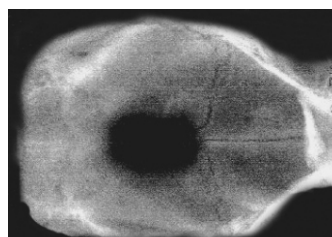
Control - 6 meses
 Lesin rellenada con cogulo.



Anlisis Radiogrfica - 6 meses
 Lesin preenchida con cogulo y recubierta con Gen-derm® Membrana reabsorbible de cortical sea descalcificada liofilizada.



Anlisis Radiogrfica - 6 meses
 Lesin rellenada con Gen-ox® - Matriz sea bovina liofilizada, homogenizada con cogulo del propio animal e recubierta con Gen-derm® Membrana reabsorbible de cortical sea descalcificada liofilizada.



Anlisis Histolgica - 6 meses
 Lesin rellenada con Gen-ox® - Matriz sea bovina liofilizada, homogenizada con cogulo del propio animal e recubierta con Gen-derm® Membrana reabsorbible de cortical sea descalcificada liofilizada. Restos de membrana (flechas negras) e grandes ilhas seas (flechas blancas) separadas por filetes de tejido conjuntivo (asterisco). HE,135x



Compromiso con la salud

Informaciones y Ventas:
 Av. Arnolfo de Azevedo, 210 - Pacaembu
 01236-030 - So Paulo - SP - Brasil
 Fone: 55 11 3673 8555 - Fax: 55 11 3865 7753
 E-mail:genius@genius.ind.br - <http://www.genius.ind.br>